

ВАШИ НОВЫЕ ДЕТАЛИ

С этим выпуском вы получили очередную раму каркаса и первую часть обшивки верхней части «жвала» левого борта, а также навесные детали для отделки нижней обшивки.

На данном этапе вы начнете работу над верхней частью «жвала» левого борта, аналогичной ранее собранным вами сегментам. Вы также смонтируете внешние трубопроводы на обшивке нижней части «жвала».

СПИСОК ДЕТАЛЕЙ

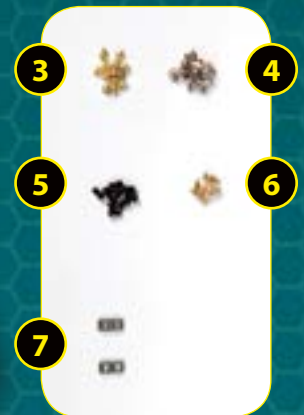
- 1 Верхняя рама каркаса TF-45 («жвало»)
- 2 Верхний фрагмент обшивки TP-31 («жвало»)
- 3 Крепежные винты (6 + запасной)
- 4 Крепежные винты (9 + запасной)
- 5 Крепежные винты (8 + запасной)
- 6 Крепежные винты (4 + запасной)
- 7 Соединительная накладка с двумя отверстиями (2)
- 8 Навесные детали (12 в рамке)

РАМА
КАРКАСА

РАСПОЛОЖЕНИЕ ПОЛУЧЕННЫХ С ВЫПУСКОМ ДЕТАЛЕЙ



1



3

4

5

6

7

ФРАГМЕНТ
ОБШИВКИ



2

НАВЕСНЫЕ ДЕТАЛИ

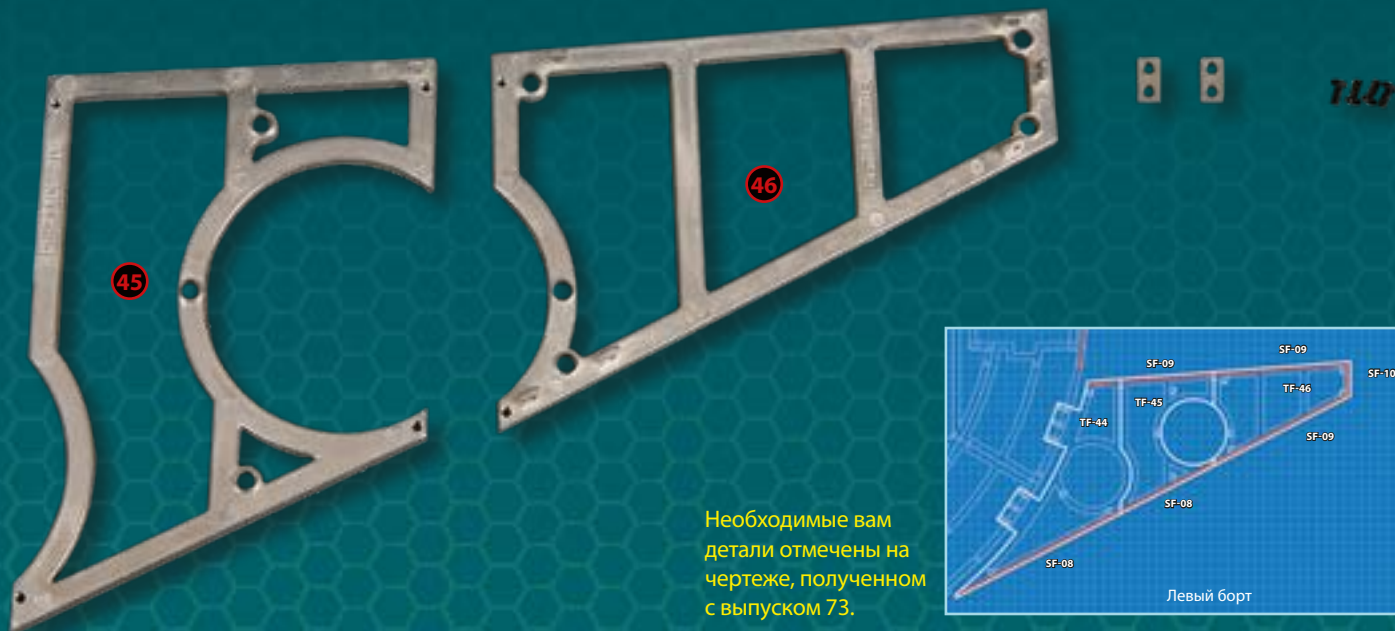


8

СБОРКА КАРКАСА «ЖВАЛА»

Верхний каркас «жвала» левого борта собирается аналогично указаниям выпуска 75.

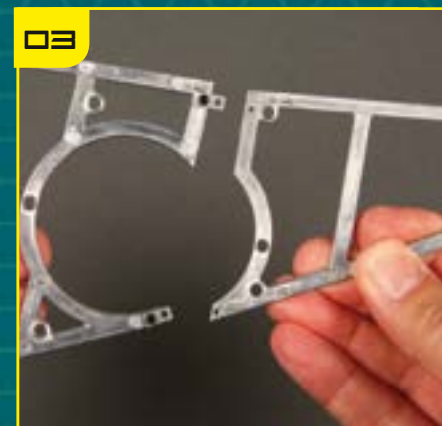
Помимо фрагмента обшивки TF-45, полученного с этим выпуском, вам понадобится фрагмент TF-46 из выпуска 81. Приготовьте также две соединительные накладки и четыре черных крепежных винта.



01 Установите соединительную накладку с двумя отверстиями на раму TF-45.



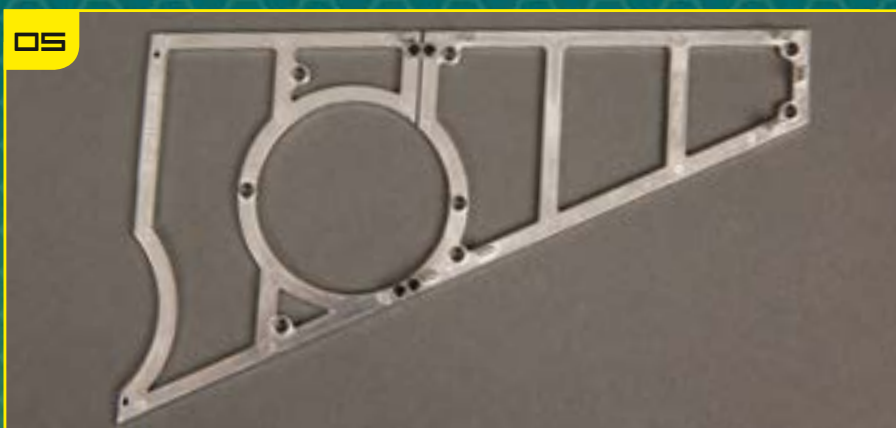
02 Зафиксируйте вторую соединительную накладку, как показано.



03 Соедините рамы TF-46 и TF-45.



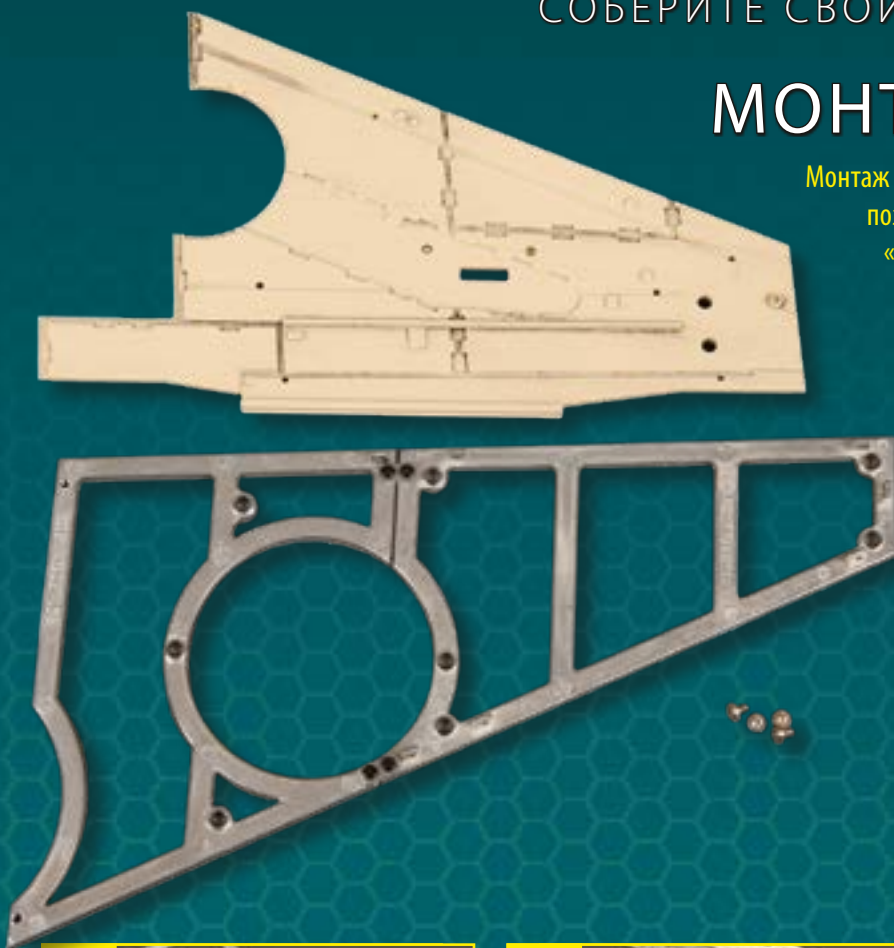
04 Зафиксируйте раму TF-46, закрутив два крепежных винта в соединительные накладки.



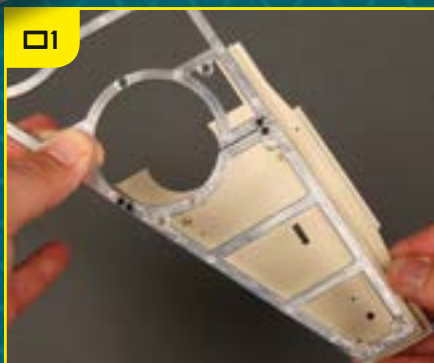
05 Промежуточный результат сборки.

МОНТАЖ ОБШИВКИ

Монтаж полученного с этим выпуском фрагмента TP-31 позволит завершить работу над передней частью «жвала». Приготовьте пять серебристых винтов.



Необходимые вам детали отмечены на чертеже, полученном с выпуском 73.



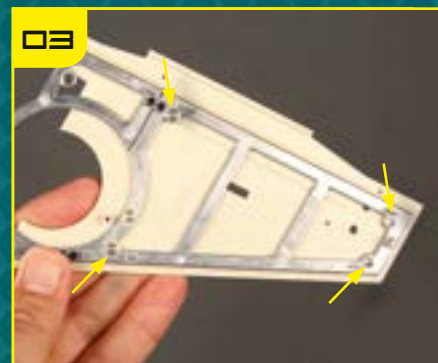
01

Установите фрагмент TP-31 на только что собранной вами конструкции.



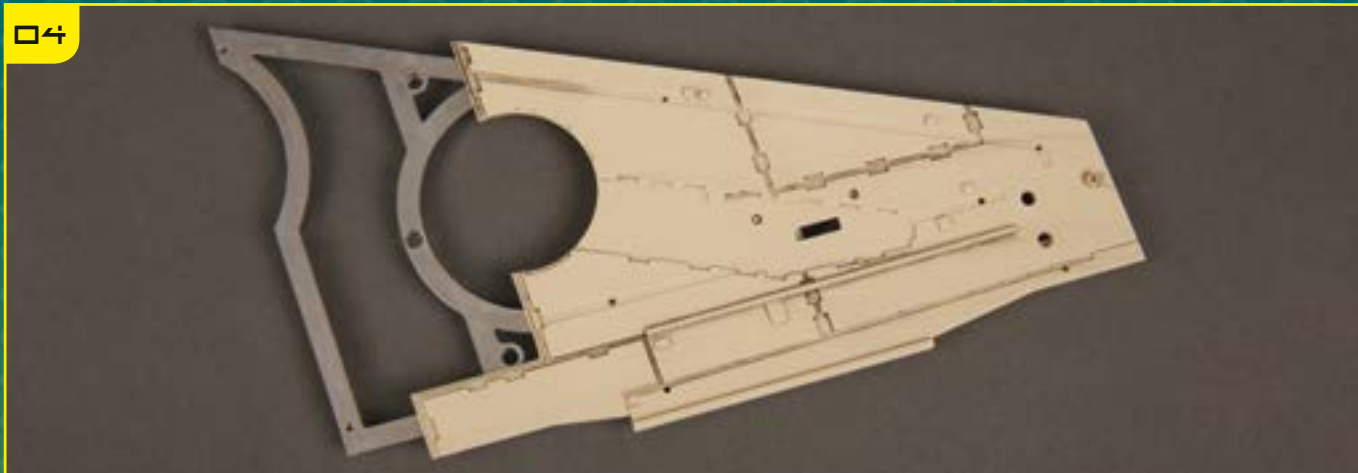
02

Убедитесь, что все штифты вошли в соответствующие отверстия в каркасе.



03

Закрутите винты во все четыре отмеченных стрелками отверстия.



04

Промежуточный результат сборки.

ОТДЕЛКА «ЖВАЛА»

В полученной с этим выпуском рамке закреплены детали для нижней обшивки «жвала» левого борта.

Все 12 закрепленных в рамке деталей крепятся на обшивке «жвала». Следуйте приведенной ниже нумерации, чтобы определить порядок и место крепления деталей.

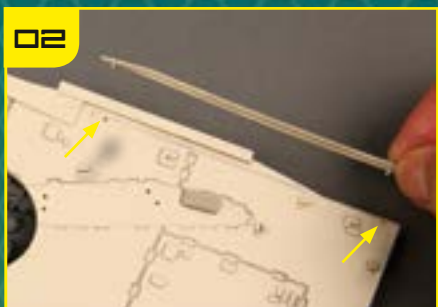


Указанные красным цветом номера соответствуют порядку монтажа деталей.



Отделите деталь 1 от рамки.

Указанные красным цветом номера отмечают место крепления деталей.



Вклейте штифты детали 1 в отмеченные отверстия так, чтобы скошенный край детали «смотрел» в сторону более широкой части «жвала».



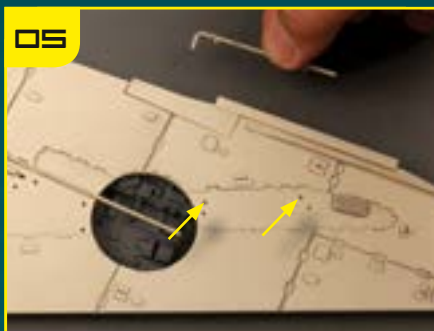
Вклейте штифты детали 2 в отмеченные отверстия, при этом конец детали должен размещаться в основании ниши.



Вклейте штифты детали 3 в отмеченные отверстия, при этом конец детали должен размещаться в основании ниши.

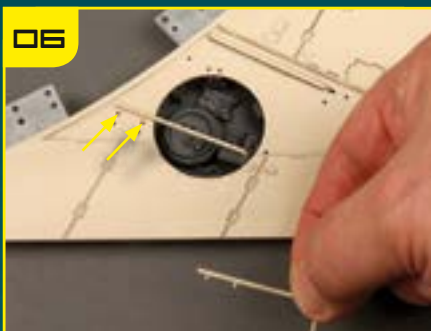
СОБЕРИТЕ СВОЙ «СОКОЛ ТЫСЯЧЕЛЕТΙΑ»

05



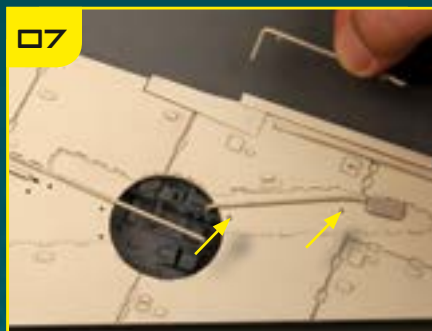
Вклейте штифты детали 4 в указанные отверстия. Конец детали должен размещаться в основании ниши.

06



Вклейте штифты детали 5 в указанные отверстия. Конец детали должен размещаться в основании ниши.

07



Вклейте штифты детали 6 в указанные отверстия. Конец детали должен размещаться в основании ниши.

08



Вклейте штифты детали 7 в указанные отверстия. Конец детали должен размещаться в основании ниши.

09



Вклейте выступ детали 8 в указанное гнездо.

10



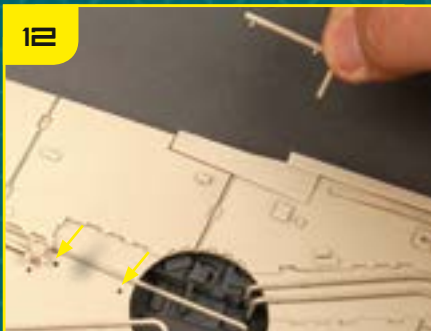
Вклейте штифты детали 9 в указанные отверстия. Конец детали должен размещаться в основании ниши.

11



Вклейте штифты детали 10 в указанные отверстия. Конец детали должен размещаться в основании ниши.

12



Вклейте штифты детали 11 в указанные отверстия. Конец детали должен размещаться в основании ниши.

13



Вклейте штифты детали 12 в оставшиеся отверстия.

Результат отделки «жвала».